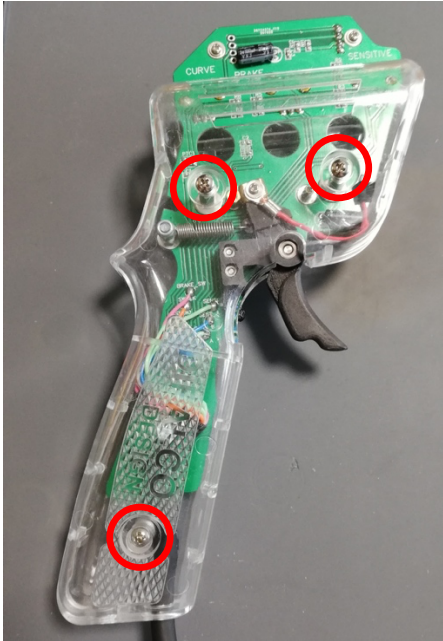
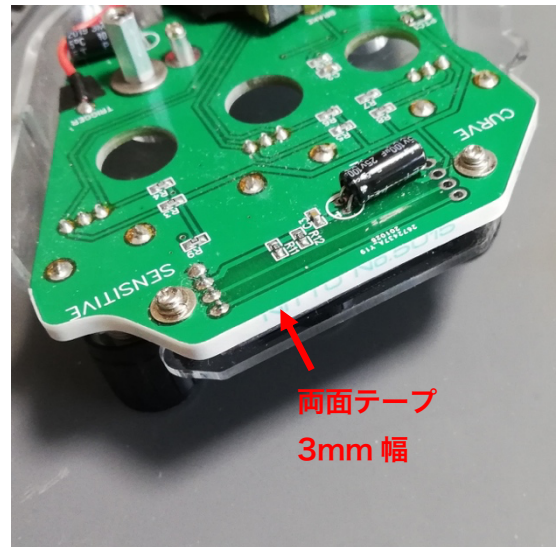


## DFC-02 用 ハンドルフック取付手順

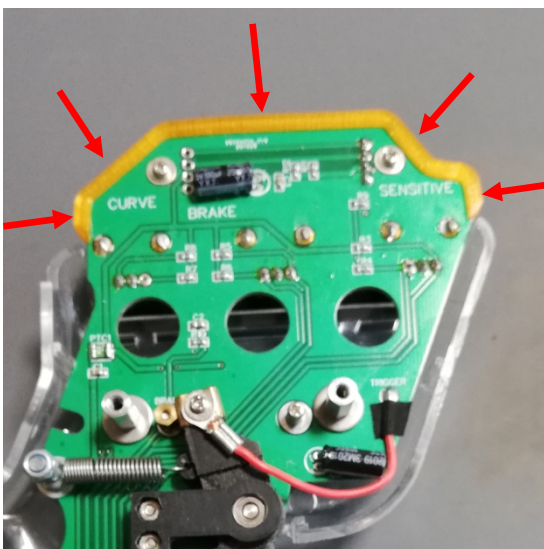
1. 下記画像向きでハンドルケースのネジ3本を外し、ケースを開きます。



2. 両面テープを 3mm 幅に切り、基板側面に貼り付けます。(基板厚みは 2mm なので 0.5mm 程、両面テープが基板よりはみ出るように貼って下さい。)



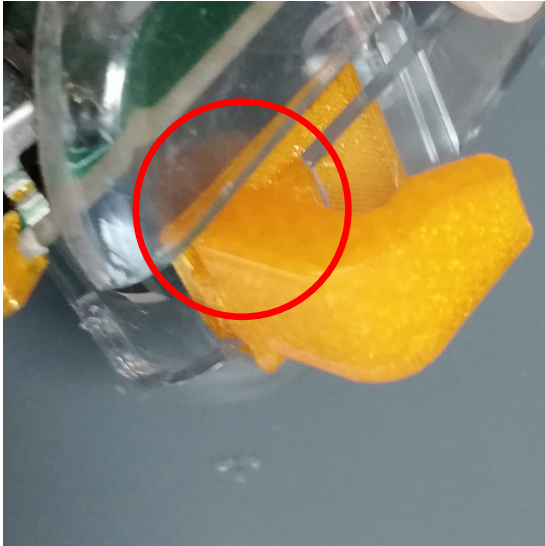
3. 基板プロテクター部品を基板に合わせて、両面テープに当たる位置まで押し込んで接着します。



4. 外したハンドルケースにフック部品を取り付けます。赤丸部分のスリットをハンドルケースに差し込むだけです。



5. 外したハンドルケースを取り付けて元にもどします。基板の付いているハンドルケースにフック部のスリットを差し込みながら閉じてください。



6. ハンドルケースが隙間なく閉じたら、外した3本のネジを締めて終了です。



7. 壁に掛けた時にトリガーが壁に干渉する場合は、ケースに台座を両面テープで貼って下さい。

